



# CUMF DE MARIA SALON VIRTUEL DES RÉGIONS

11 JANVIER 2024

JESSICA LAMARRE-BOURRET

R1, ASSISTANTE-RÉSIDENTE-COORDONNATRICE

AMÉLIE SYLVESTRE

MÉDECIN DE FAMILLE, DIRECTRICE LOCALE DE PROGRAMME

Faculté de médecine

Université  de Montréal *et du monde.*

# MARIA

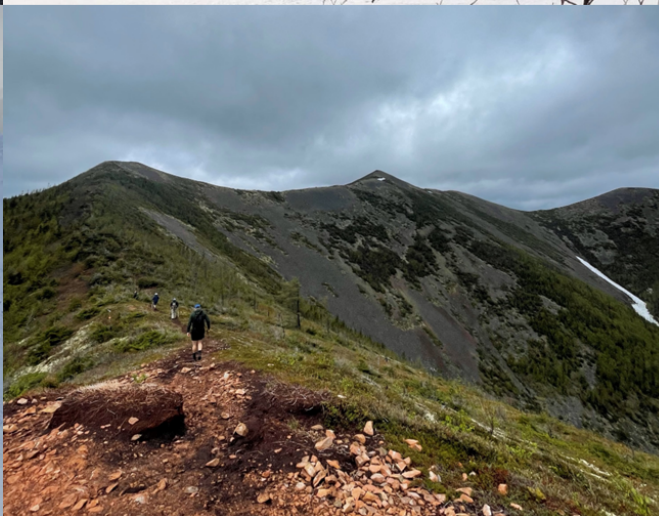
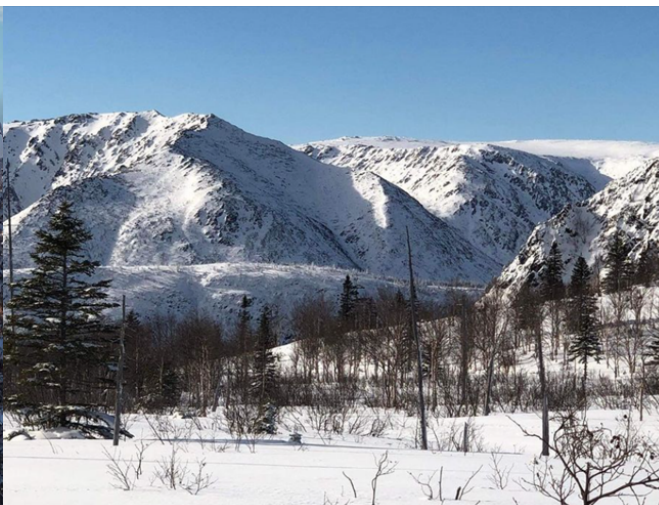
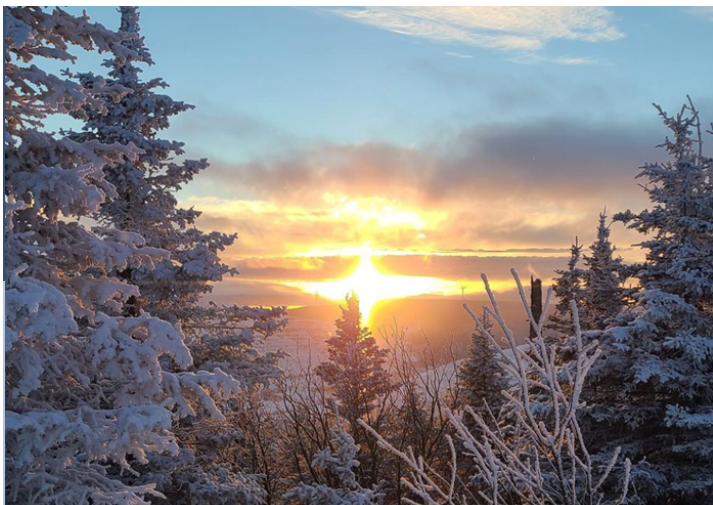
- Gaspésie, Baie-des-Chaleurs
- 8h30 de Montréal
- 1h15 du Parc de la Gaspésie
- 15 minutes des montagnes
- 15 secondes de la mer!



Faculté de médecine

Université  de Montréal et du monde.



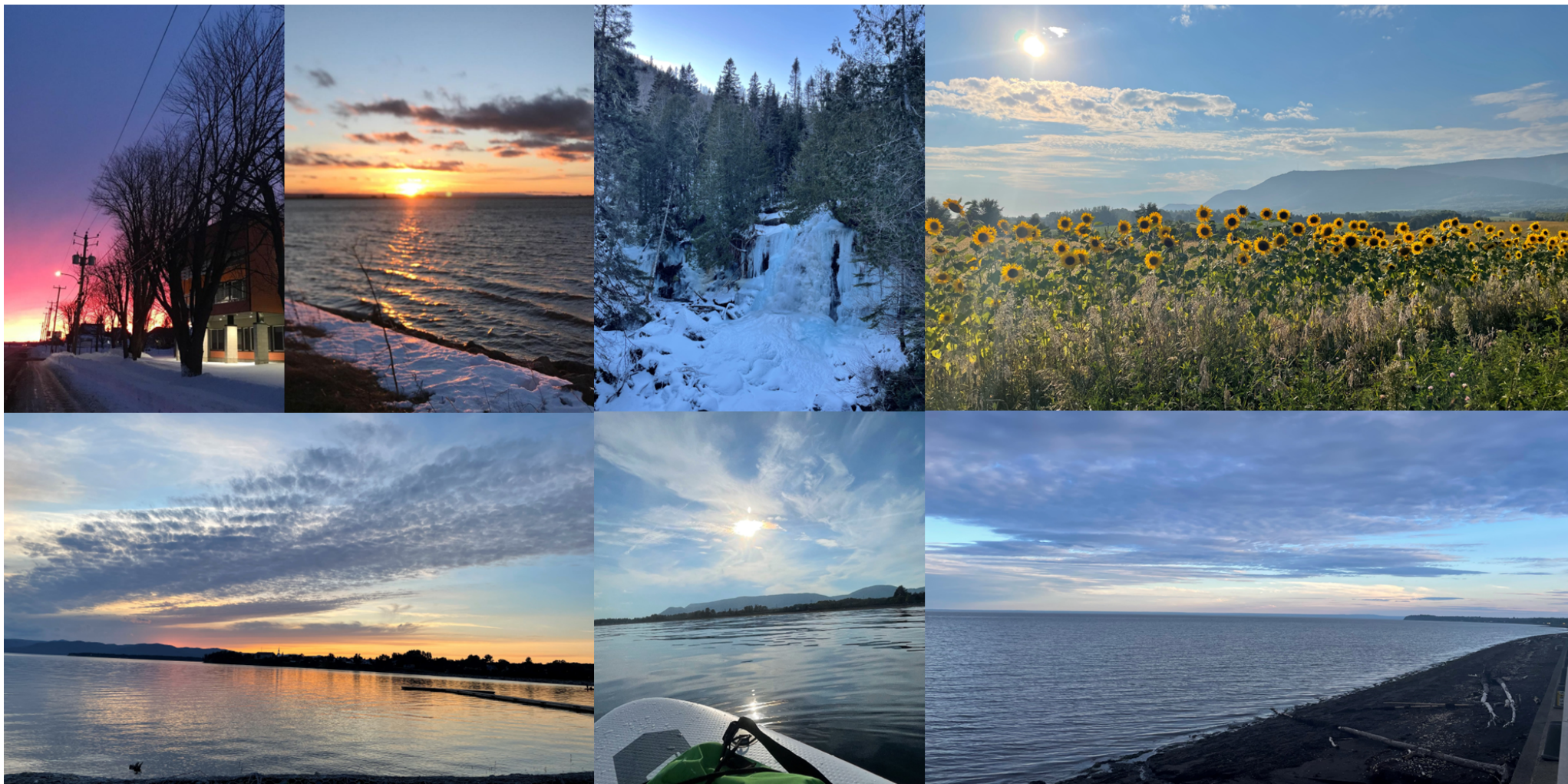


Ton futur terrain de jeu

Faculté de médecine

Université  de Montréal et du monde.





Ta nouvelle cours

Faculté de médecine

Université  de Montréal **et du monde.**





Ton milieu de travail

Faculté de médecine

Université  de Montréal **et du monde.**



# TON MILIEU DE TRAVAIL

- Équipe dynamique
  - 15 médecins enseignants
  - 12 résidents
  - Infirmières aux, cliniciennes et IPS-PL
  - Physiothérapeute, pharmacienne, psychologue et TS
- Chirurgie mineure
- Clinique de gynéco, infiltration, toxico
- VAD et CHSLD
- Hôpital juste en arrière de l'UMF
  - Couvre une population de 40 000 personnes
  - 77 lits, 4 pools (2 avec USI, transferts pour EVAQ)
  - Spécialistes
    - Med interne
    - Pédiatrie, psychiatrie/pédopsy, dermato, radiologie
    - Chirurgie, orthopédie, ophtalmo, ORL, anesthésie
  - Soins palliatifs, oncologie, obstétrique, urgence



Faculté de médecine

Université  de Montréal **et du monde.**



# TON HORAIRE

- R1 : 4 mois obligatoires en ville : Urgence, Urgence ped, Pédiatrie, Obstétrique
- R2 : Soins intensifs et 3 options

*18 périodes sur 26 minimalement à Maria*

- Horaire longitudinal
  - ½ journées avec les spécialistes ou dans les différentes cliniques med fam
- Gardes : Urgence, sans rendez-vous de soir, hospit, CHSLD (appels)
  - PAS DE NUIT!



# LA RÉSIDENCE À MARIA C'EST...

- Diversité et autonomie
- Équipe jeune et dynamique
- Enseignement et bien-être
- Plein air, activités culturelles et rassemblements



Faculté de médecine

Université   
de Montréal **et du monde.**





Ton équipe, ta nouvelle famille

Instagram : [residents.medfam.maria](https://www.instagram.com/residents.medfam.maria)

Faculté de médecine

Université  de Montréal **et du monde.**



**Nous sommes là pour répondre à vos questions!**

**[amelie.sylvestre@umontreal.ca](mailto:amelie.sylvestre@umontreal.ca)**

**DLP**

**[jessica.lamarre-bourret@umontreal.ca](mailto:jessica.lamarre-bourret@umontreal.ca)**

**Assistante-résidente-coordonnatrice**

**CLAUDE ROY**  
PHOTOGRAPHIE