

Plan de présentation

1. Qui suis-je
2. Notre milieu de pratique
3. Pourquoi un externat Amos?
 1. Proximité étudiant-patron
 2. Qualité enseignement
 3. Polyvalence
 4. Continuité des soins
 5. GMF-U
 6. L'hôpital, ta 2^e famille
 7. Une région qui gagne à être connue!
 8. Qualité de vie
4. À qui s'adresse ce projet?



Qui suis-je?

Dre Marie-Pier Nolet

- Chirurgienne orthopédiste
- Direction adjointe des services professionnels, de l'enseignement universitaire et de la pertinence clinique (DSPEUPC) du CISSS AT
- Co-coordonnatrice pédagogique de l'ELI
- Responsable du stage de chirurgie de l'ELI
- En pratique depuis août 2014
- Originaire d'Amos
- Médecine à l'UdeS
- Résidence en orthopédie à Ulaval
- Maman de 2 jeunes enfants

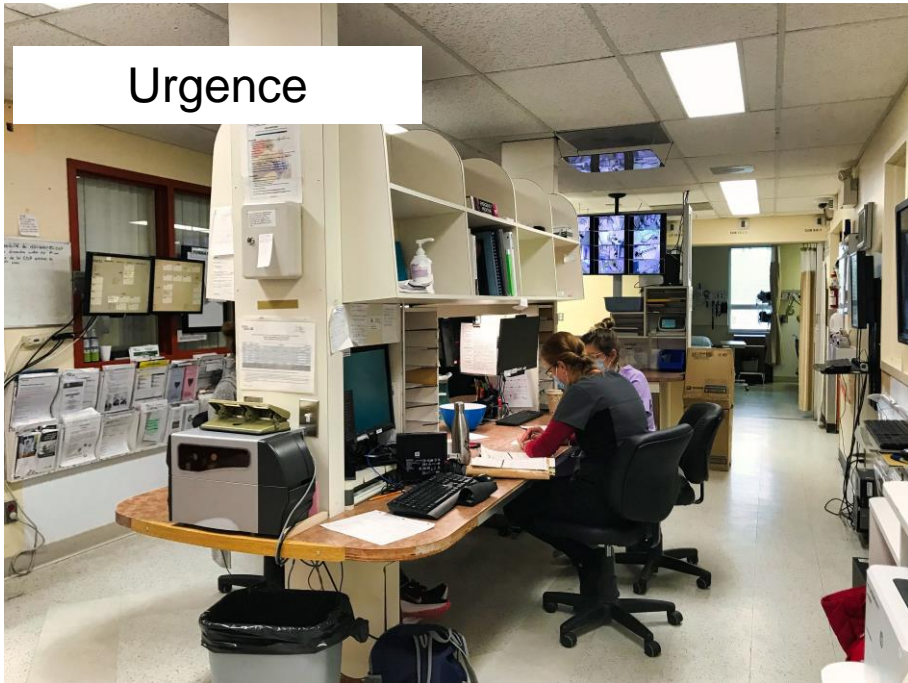


Milieu de pratique

- RDC: Urgence, soins intensifs, clinique externe chirurgie / orthopédie, audiologie, radiologie, laboratoire, inhalothérapie
- 1^{er} étage: pathologie, unité de psychiatrie
- 2^e étage: bloc opératoire, endoscopie
- 3^e étage: unité obstétrique, pédiatrie
- 4^e étage: unité de chirurgie
- 5^e étage: centre de soins ambulatoires, clinique externe: gynéco, médecine interne, pédiatrie, ophtalmo
- 6^e étage: unité de médecine
- 7^e étage: pharmacie, onco, administration



Urgence



Salle des plâtres



Salle de réa



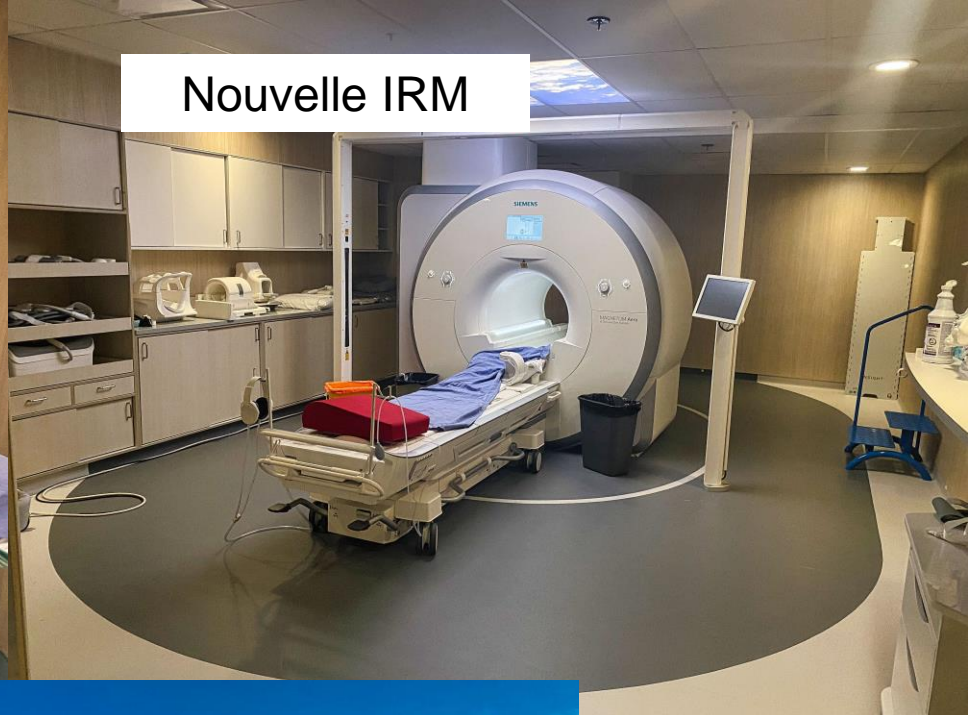
Pharmacie



Nouvelle salle d'écho



Nouvelle IRM



Vue de la salle d'op



**Centre intégré
de santé et de services
sociaux de l'Abitibi-
Témiscamingue**

Québec

**Pourquoi faire son
externat à Amos?**



Proximité étudiant-patron



Qualité enseignement

- Équipe dynamique de patrons enseignants
- Expérience en enseignement acquise avec les résidents du programme de médecine familiale
- Cours aux externes et résidents donnés par des médecins de famille et des spécialistes
- Simulation de cas critiques (3h/mois)
- Et bien plus!



Multiples spécialités

Anesthésie-réanimation

Chirurgie générale – thoracique

Chirurgie maxillo-faciale

Chirurgie plastique

Médecine familiale

Médecine interne

Neurologie

Obstétrique-Gynécologie

Oncologie

Ophtalmologie

ORL

Orthopédie

Pathologie

Pédiatrie

Psychiatrie

Radiologie et angio-intervention

Polyvalence

- Chez nous, en plus du bureau, une pratique en médecine de famille c'est:
 - Urgence
 - Soins intensifs ouverts
 - Hospitalisation
 - Réadaptation
 - Psy
 - Soins à domicile
 - CHSLD
 - Soins palliatifs
 - Chirurgies mineures
 - Infiltrations
 - Détention
 - Toxicologie et dépendance
 - Enseignement

Polyvalence

Fenêtre péricardique

Anévrisme de l'aorte rompu

Myasthénie Grave

Septicémie

Infarctus

Néoplasies de toutes sortes

Status epilepticus

Polytraumatisés

Fracture du pilon tibial

Mastectomie

Grossesse hétérotopique

Pontage de toutes sortes

Porphyrrie

Lupus

Arthrite rhumatoïde

**Syndrome de la queue
de cheval**

*Luxations (coude,
épaule, hanche, cheville
et j'en passe)*

Trauma facial

Autisme

Détresse respiratoire

***Prothèse hanche,
épaule, genou***

Acidocétose diabétique

Intox

Anaphylaxies

Soins de confort

Trauma vasculaire

Myélite transverse

Trauma pénétrant à la base du cou

Corps étrangers de toutes sortes...
dans toutes sortes d'orifice!

Continuité des soins

Que dirais-tu d'être présent à l'accouchement d'une grossesse que tu as suivi au bureau pendant 9 mois?

et encore mieux... continuer de suivre le bébé à la clinique par la suite!!

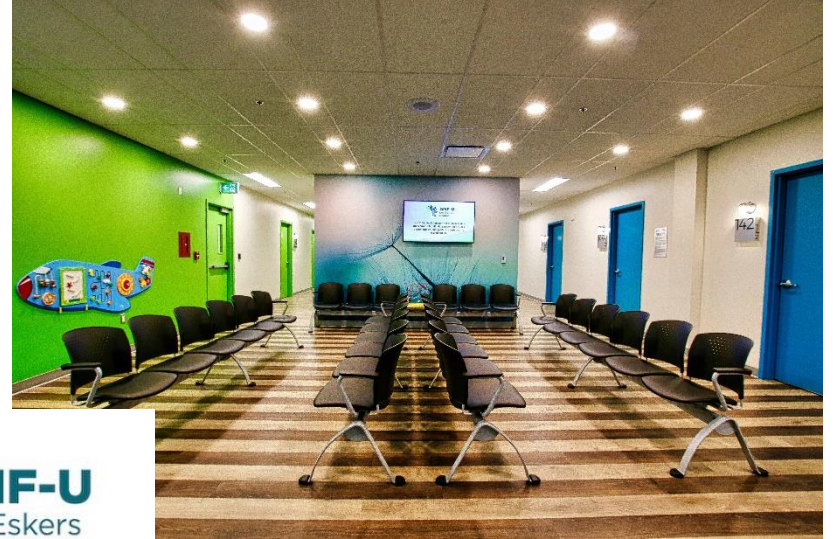
Qu'est-il arrivé au patient en infarctus que tu as vu à ton dernier quart à l'urgence?

tu le sauras puisque tu risques de le recroiser à l'hospit à son retour de l'institut de cardio!!

Est-ce que Mme X, 91 ans, que tu suivais conjointement à l'étage, se remettra de sa fracture de hanche?

Tu le sauras puisque tu la recroiseras en réadaptation!

GMF-U



Faculté de médecine

Université  de Montréal

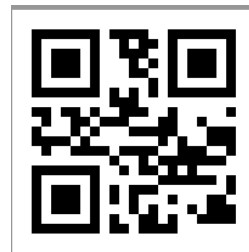
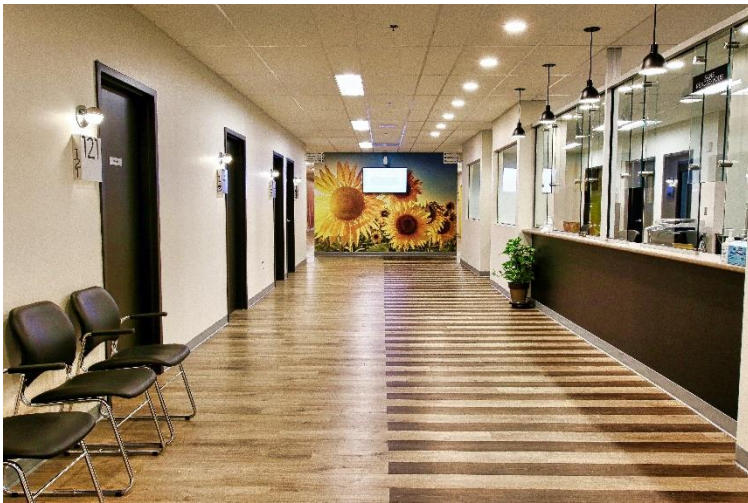


GMF-U



Faculté de médecine

Université  de Montréal



www.gmfuleseskers.ca

Grande famille!



Bal annuel des médecins, dentistes et pharmaciens CH Amos – édition 2023



Découvrir une région magnifique



© Mathieu Dupuis

Théâtre des eskers

Théâtre des Eskers

LE CIRQUE COLLINI
Marie-Mai MESSMER
GUYLAINE TANGUAY
CATHY GAUTHIER *Pendant*
JEAN-MICHEL BLAIS

Rita Baga LA GALERIE
TOURNÉE DU GROS BUCK
HUBERT LENOIR *Sarhameé*
MONSIEUR GAZON
Broue SIMON DELISLE
ENSEMBLE AIGUEBELLE
VINCENT VALLIÈRES

QWARTZ ÉMILE BILODEAU
Les Cowboys fringants C4
JEUNESSES MUSICALES CANADA
LUTTE NSPW **Marc Messier**

Roxane Bruneau JAY SCOTT
P-A MÉTHOT **Dehors Novembre**

POUR PLUS DE DÉTAILS SUR LES SPECTACLES
RENDEZ-VOUS SUR : CULTUREAMOS.CA

THÉÂTRE DES ESKERS

01
PHILIPPE LAPRISE
LE LOUP
ARTHUR L'AVENTURIER
ÉMILE PROULX-CLOUTIER
ARNAUD SOLY

02
HOMMAGE À PIAZZOLLA
MICHELLE DESROCHERS
COUPLE OUVERT
CHRISTIAN BEGIN
TIRE LE COYOTE
CHRISTINE MORENCY
HEDWIG ET LE POUCE EN FURIE
SAM BRETON
SIMON LEOZA

03
PAUL DARAÏCHE ET INVITÉS
ARIANE ROY
CLAY AND FRIENDS
LE VRAI MONDE ?
LE POIDS DES FOURMIS
QUATUORS DE RENOM
PATRICE MICHAUD

04
BRIGITTE BOISJOLI
ORCHESTRE SYMPHONIQUE DE L'A-T
BLEU JEANS BLEU
ATLAS GÉOCIRCUS
MARIANA MAZZA

05/06
DOMINIC PAQUET
FÉMINISTE POUR HOMME
ANIMAL
SIMON LELANC
HANORAH
FRED PELLERIN

Financé par le gouvernement du Canada | Canada

CALQ Conseil des arts et des lettres du Québec

VILLE D'AMOS

PROGRAMMATION 2022

Des activités pour tous les goûts

- Nouvelle glace au complexe sportif
 - On peut même t'aider à te trouver une équipe de hockey!!!
- Coursive intérieure
- Équipe de hockey midget AAA à Amos, LHJMQ Rouyn-Noranda et Val-d'Or
- Club de ski de fond, fat bike, raquettes ...
- Club cycliste, voies cyclables partout!
- Piscine
- Club d'improvisation
- Cours de danse
- Multiples festivals en région

H2O le Festival

3 jours en juillet de chaque année



3 soirs de spectacle pour tous les goûts!

- Programmation 2023: les Trois Accords, Lisa Leblanc, White Road, Rose Banane, Jay Scott, Bleu Jeans Bleu, Fouki, Roxane Bruneau...
- Parfois jusqu'à 10 000 personnes à l'Agora Naturelle!!

Activités extérieures multiples

- trapèze volant, mur d'escalade, skateboard, jeux gonflables, ateliers danse interculturelles, jeux gonflables et glissades d'eau, réalité virtuelle, essais nautiques, initiation au kayak d'eaux vives, tour chute libre, essais de planches à pagaie, balades en pontons musicaux et plus encore!!!

Course l'Express H2O Desjardins (1 km au Marathon!!)

Écolovrac



- | | | | |
|------------------------------|----------------|-----------------------|---------------------------------|
| - Filet Mignon | - T-Bone | - Bœuf Haché • Maigre | - Bifteck Itariiné |
| - Bifteck de côte | - Cube de Bœuf | - Maigre | + 3 Pâtis |
| - Faux Filet | - Foie de Veau | - Rondé Haché | - Soufflé |
| - Contre-Filet | - OS à soupe | | - Steak House |
| - Bifteck de Surlonge | | | - Bœuf } Rej ou |
| - Bifteck Soliel | | | - Porc } Mariné |
| - Bifteck Intérieur de ronde | | | - Tournebrois |
| - Bifteck Minute | | | - Bœuf au Poulet |
| - Bifteck | | | - (Sauté) |
| - Bavette | | | - Poudée de Bœuf |
| | | | - Lanterne Bœuf • Porc • Poulet |
| | | | * MECHOUIT • Porc • Bœuf |
| | | | - sauce |

Centre intégré
de santé et de services
sociaux de l'Abitibi-
Témiscamingue





Centre intégré
de santé et de services
sociaux de l'Abitibi-
Témiscamingue

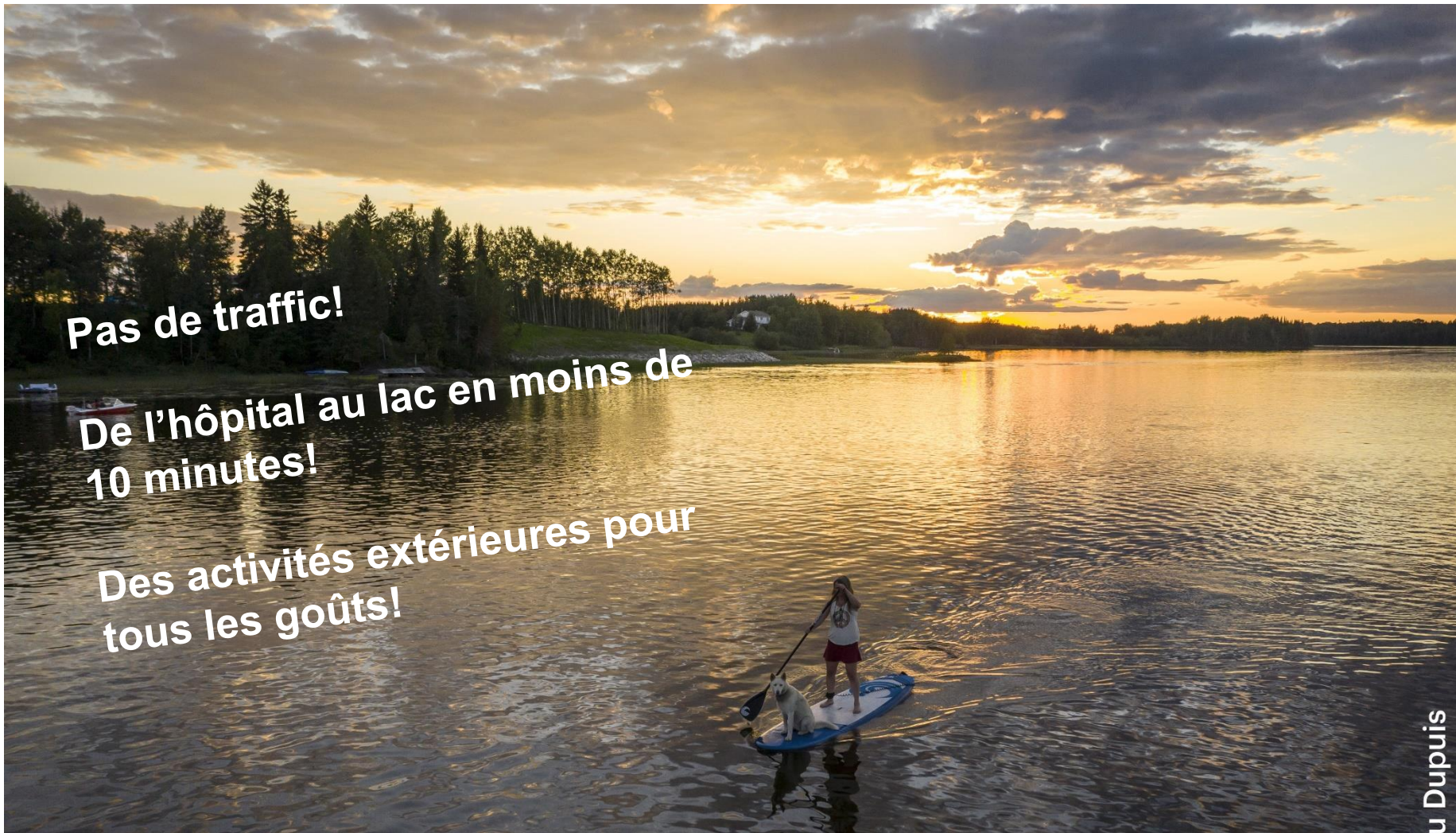




MARCHÉ PUBLIC AMOS

SORTIE

Qualité de vie



Pas de trafic!

**De l'hôpital au lac en moins de
10 minutes!**

**Des activités extérieures pour
tous les goûts!**

u Dupuis

Qualité de vie

Des couchers de soleil à couper le souffle!

A mountain biker wearing a black and yellow jersey with 'XRM' on it, a helmet, and sunglasses is riding a red and black mountain bike on a wooden trail. The trail is built on a rocky outcrop and consists of wooden planks. The background is a dense forest of tall, thin trees.

Sentiers de vélo de montagne / ski de fond / raquettes à moins de 10 minutes de l'hôpital





© Mathieu Dupuis



Centre intégré
de santé et de services
sociaux de l'Abitibi-
Témiscamingue

Québec 











Qui recherche-t-on?



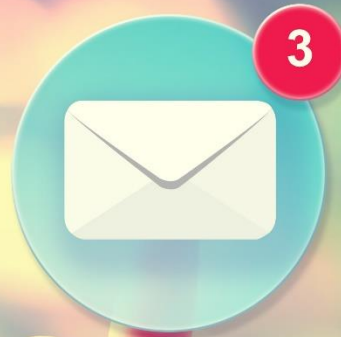
Merci !!



Centre intégré
de santé et de services
sociaux de l'Abitibi-
Témiscamingue

Québec 

CONTACTEZ-NOUS



Contact

08.cierrat.enseignementuniversitaire@ssss.gouv.qc.ca

Adresse

622, 4^{ème} rue Ouest
Amos, Québec
J9T 2S2

Internet

www.cierrat.gouv.qc.ca
gmfulseskers.ca