

# Externat longitudinal intégré (ELI)

## Amos, Abitibi-Témiscamingue



**Dr Stéphane Terrault**  
**Médecin de famille**

**Directeur médical du GMF-U Les Eskers d'Amos**  
**Co-coordonnateur pédagogique de l'ELI d'Amos**

*Centre intégré  
de santé et de services  
sociaux de l'Abitibi-  
Témiscamingue*

**Québec** 

**UNIR NOS FORCES  
VERS L'EXCELLENCE  
POUR LE BIEN-ÊTRE  
DES GENS D'ICI**

**HUMANISME**

**ENGAGEMENT**

**TRANSPARENCE**

**COLLABORATION**

**2024-11-29**

# Qui suis-je?

- Originaire de Ville de Laval
- Aucun lien avec Amos ou l'Abitibi-Témiscamingue avant de m'y établir en 1999
- Bac en ergothérapie à l'UdeM
- Doctorat en médecine à l'UdeM (première cohorte de l'année préparatoire)
- Résidence en médecine de famille à l'UMF de Verdun
- Heureux médecin de famille polyvalent (clinique, enseignement et gestion) à Amos depuis 1999

# Plan de la présentation



Centre hospitalier Hôtel-Dieu d'Amos

Centre intégré  
de santé et de services  
sociaux de l'Abitibi-  
Témiscamingue

Québec 



- ❖ Équipe de l'ELI
- ❖ Description de l'ELI à Amos
- ❖ Soutien financier et organisationnel
- ❖ Le réseau de la santé à Amos
- ❖ Amos et l'Abitibi-Témiscamingue
- ❖ Témoignages de nos apprenants, dirigeants et élus
- ❖ Synthèse des avantages de l'ELI à Amos
- ❖ Présentation Dre Marie-Pier Nolet

# Équipe de l'ELI d'Amos

- Travail acharné de construction depuis 2020
- Projet porteur pour l'UdeM, les externes, la communauté d'Amos et de l'Abitibi-Témiscamingue
- Collaboration exemplaire des partenaires que l'on remercie:
  - La Faculté de médecine de l'Université de Montréal, le vice-décanat aux études médicales de 1<sup>er</sup> cycle, la direction de l'externat
  - La direction et les équipes du CISSS de l'Abitibi-Témiscamingue
  - Toute l'équipe d'Amos qui accepte de mettre son expertise clinique, sa tradition d'excellence en enseignement, son dynamisme et son esprit d'innovation au service des externes en médecine de l'UdeM

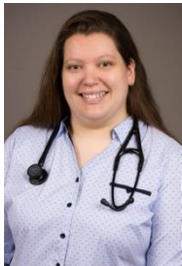
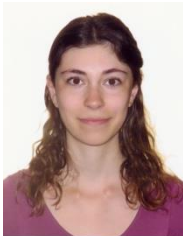
# Remerciements sincères aux externes qui nous font confiance!

- Pas d'externes, pas d'ELI à Amos!
- Notre raison d'être, c'est vous!



## Première cohorte 2022-2023

Charlie Dupras  
William Francoeur  
Kimberlie Paul-Boulanger  
Sophie-Anne Savard



## Deuxième cohorte 2023-2024

Maude-Hélène Benoit  
Ana Duran  
Mathieu Savoie-Robichaud  
Noémie Therrien



## Troisième cohorte 2024-2025

Maude Gravel  
Victoria Côté-Piché  
Alexandre Rivard  
Louka Grenon



# Vidéo promotionnelle de l'ELI à Amos

## L'externat longitudinal intégré

[Cliquez ici pour accéder à la vidéo](#)

# Une grande vérité d'allure contradictoire!

C'est pareil, même si c'est différent!

- La destination finale est la même
  - Vos apprentissages et votre compétence
  - La réussite de votre externat
  - L'accès à votre résidence et à votre pratique
- Le chemin pour y arriver est différent
  - Structure d'horaire
  - Exposition clinique
  - Proximité enseignant-apprenant, attribution d'un médecin mentor
  - Acquisition de compétences particulières: entre autres, autonomie et capacité d'adaptation

# Description de l'ELI à Amos

- En quelques mots clés très résumés!
  - 4 externes
  - Durée d'un an (la 2<sup>e</sup> année étant l'externat traditionnel)
  - 8 stages obligatoires (36 semaines)
  - Stages répartis sur l'année (longitudinal) avec des blocs de médecine familiale et d'autres spécialités (intégré)
  - Atteinte des mêmes objectifs d'apprentissage que l'externat traditionnel
  - 8 semaines de stages à option
  - 4 mêmes semaines campus que tous les externes
  - Mêmes semaines de vacances que tous les externes



# Description de l'ELI à Amos

- Stages obligatoires (36 semaines)
  - Médecine familiale (6 semaines)
  - Médecine interne (6 semaines)
  - Chirurgie (6 semaines)
  - Obstétrique-gynécologie (6 semaines)
  - Pédiatrie (6 semaines)
  - Gériatrie (4 semaines)
  - Anesthésie-réanimation (1 semaine)
  - Médecine sociale et engagée (1 semaine)
  - Radiologie (ateliers et cours intégrés comme l'externat traditionnel)

# Description de l'ELI à Amos

- Stages à option

- 8 semaines réparties en 2 blocs de 4 semaines

- Disciplines au choix de l'externe

- Durée de 2 ou 4 semaines par stage

- En Abitibi-Témiscamingue ou ailleurs

- Multiples options possibles en Abitibi-Témiscamingue:

Pneumologie, cardiologie, neurologie, médecine d'urgence, néphrologie, dermatologie, oncologie, psychiatrie, médecine familiale, médecine interne, pédiatrie, obstétrique-gynécologie, orthopédie, urologie, ORL, chirurgie générale, rhumatologie, gastro-entérologie, anesthésie-réanimation, immunoallergologie, pathologie, radiologie.

# Description de l'ELI à Amos

- Déplacements et changements de milieux minimisés  
(il pourrait y avoir des changements au plan au besoin)
  - La grande majorité des stages obligatoires se fait à Amos (33 semaines)
  - 2 semaines de gériatrie à Amos et 2 semaines à La Sarre/Macamic
  - 1 semaine d'urologie à Rouyn-Noranda
  - Lieux des stages à option selon les choix de l'externe
  - Première et dernière semaine campus à Montréal, les autres en mode virtuel
  - **L'externe est responsable de se trouver un moyen de transport pour les déplacements** entre les installations de la région et entre l'Abitibi-Témiscamingue et les autres régions.

# Exemple d'horaire longitudinal intégré

- Un horaire type sera présenté
- Il y a 4 horaires sur le même principe, seul l'ordre des blocs est différent
- Quelques particularités:
  - **Stage de chirurgie:** 3 semaines de chirurgie générale, 1 semaine en orthopédie, 1 semaine en chirurgie autre (plastie, ORL, maxillo-faciale), 1 semaine en urologie à Rouyn-Noranda (sujet à adaptations)
  - **Stage de gériatrie:** 2 semaines à Amos et 2 semaines à La Sarre/Macamic pour activités de gériatrie, UTRF, SAD, CHSLD (sujet à adaptations)
  - **Stage de médecine familiale:** activités extrêmement variées en établissement et en GMF-U réparties sur l'année complète dans les blocs intégrés (suivis en bureau, SRV, hospitalisation, urgence, psy-dépendance, soins palliatifs, détention, infiltrations, chirurgie mineure, centre de santé de la communauté algonquine de Pikogan, etc.).

# Exemple d'horaire longitudinal intégré

- **Longitudinal**

- Les stages sont scindés en blocs de quelques semaines répartis sur l'année (plutôt que d'être 4 ou 6 semaines consécutives)
- La médecine familiale est la plus « longitudinalisée » pour être en phase avec sa caractéristique fondamentale de suivi et de continuité de soins

- **Intégré** (les 12 semaines en jaune dans l'exemple d'horaire suivant)

<i>Médecine familiale</i>	Médecine interne
Pédiatrie	Obs-gyn

- Les 6 semaines de médecine familiale sont complètement réparties dans les blocs intégrés sur l'année complète
- Sont aussi incluses dans ces blocs, 2 semaines de pédiatrie, 2 semaines d'obstétrique-gynécologie et 2 semaines de médecine interne
- Durant ces semaines, des activités diversifiées optimisent la collaboration interdisciplinaire et la souplesse dans les apprentissages

Semaine campus 1			Temps des Fêtes		32	Pédiatrie	Obs-gyn
1	<i>Médecine familiale</i>	Médecine interne	Temps des Fêtes		33	Gériatrie	
2	Pédiatrie	Obs-gyn	17	Obstétrique-gynécologie	34	Gériatrie	
3	Chirurgie générale		18	Obstétrique-gynécologie	35	Obstétrique-gynécologie	
4	Chirurgie générale		19	<i>Médecine familiale</i>	36	Obstétrique-gynécologie	
5	Chirurgie générale		20	Pédiatrie	Semaine campus 4		
6	Chirurgie autres		21	Anesthésie	37	Médecine interne	
7	Chirurgie autre		22	Urologie	38	Médecine interne	
8	Médecine sociale		23	<i>Médecine familiale</i>	39	<i>Médecine familiale</i>	Médecine interne
9	Médecine interne		24	Pédiatrie	40	Pédiatrie	Obs-gyn
10	<i>Médecine familiale</i>	Médecine interne	Semaine campus 3		41	Option	
	Pédiatrie	Obs-gyn	25	Option	42	Option	
11	Pédiatrie		26	Option	43	Option	
12	Pédiatrie		27	Option	44	Option	
Semaine campus 2			28	Option	Vacances		
13	Médecine interne		29	Pédiatrie	Vacances		
14	<i>Médecine familiale</i>	Médecine interne	30	Pédiatrie	Vacances		
	Pédiatrie	Obs-gyn	31	<i>Médecine familiale</i>			
15	Gériatrie			Médecine interne			
16	Gériatrie						

# Soutien financier et organisationnel

- Par le programme de formation médicale décentralisée (PFMD)
  - Programme révisé annuellement par le MSSS, extraits du programme 2024-2025 présentés ici
  - Gestion sous la responsabilité du MSSS et non du CISSS de l'Abitibi-Témiscamingue ou de l'Université de Montréal
    - Frais de transport
      - Un aller-retour par déplacement obligatoire à 0,595\$ du km (environ 690 \$ pour Amos-Montréal)
    - Frais de séjour
      - 56,25 \$ par semaine de stage admissible
- Pour le logement
  - 2 logements 4 ½ entièrement meublés fournis sans frais par le CISSS de l'Abitibi-Témiscamingue à Amos, à distance de marche de l'hôpital, du CHSLD et du GMF-U
  - Logement fourni pour les semaines de stage dans les autres villes de la région
  - **Vous êtes responsables de votre logement à l'extérieur de la région**

# Le réseau de la santé à Amos – faits saillants

- Équipe d'environ 80 médecins (médecins de famille, spécialistes médicaux et chirurgicaux)
- Centre secondaire régional de traumatologie
- Environ 25 000 visites annuelles à l'urgence
- 5 lits de soins intensifs ouverts avec tournée interdisciplinaire quotidienne
- Réseau local de services (RLS) de 25 000 personnes et services régionaux pour 150 000 personnes
- 90% de la population du RLS a un médecin de famille
- Services techniques complets incluant IRM à Amos, médecine nucléaire et TEP scan à Val-d'Or et radio-oncologie à Rouyn-Noranda



# Amos et l'Abitibi-Témiscamingue

Ville d'Amos

<https://amos.quebec/>



MRC Abitibi

<https://amos-harricana.ca>



Tourisme Abitibi-Témiscamingue

<https://www.tourisme-abitibi-temiscamingue.org>



# Capsule promotionnelle Amos-Harricana



**AMOS  
HARRICANA**

Centre intégré  
de santé et de services  
sociaux de l'Abitibi-  
Témiscamingue

Québec 

[Cliquez ici pour accéder à la vidéo](#)

Faculté de médecine

Université   
de Montréal

# M. Pierre Deshaies, maire suppléant d'Amos



# Témoignages de nos apprenants, dirigeants et élus



L'externat à Amos

# Aperçu des avantages de l'ELI à Amos (exprimés par les externes en ELI)

- Développer un sentiment d'appartenance en intégrant une équipe et une communauté accueillante et chaleureuse.
- Proximité de l'équipe d'enseignement qui réagit rapidement pour mettre en place des solutions.
- Bénéficier de la stabilité du milieu de stages, minimiser les déplacements et les pertes de temps.
- Avoir une équipe d'enseignants compétents, dynamiques, motivés et disponibles.
- Profiter d'un enseignement personnalisé d'un médecin enseignant pour un externe.
- Développer rapidement de l'autonomie, après l'adaptation initiale unique au milieu.
- Établir rapidement des liens de confiance avec les enseignants.
- Être exposé à des cas cliniques très variés et à des pratiques médicales polyvalentes.
- Expérimenter la continuité des épisodes de soins.
- Être un membre important et à part entière de l'équipe de soins.
- Former une équipe d'apprenants avec les résidents en médecine familiale du GMF-U Les Eskers d'Amos et avec les externes et les résidents en stage de médecine familiale.
- S'établir dans un milieu paisible, sécuritaire, vivant et en pleine nature.
- Profiter des avantages financiers du PFMD.

Merci de votre attention  
et au plaisir de vous accueillir dans notre équipe!



Pour nous contacter

[08.cierrat.enseignementuniversitaire@ssss.gouv.qc.ca](mailto:08.cierrat.enseignementuniversitaire@ssss.gouv.qc.ca)